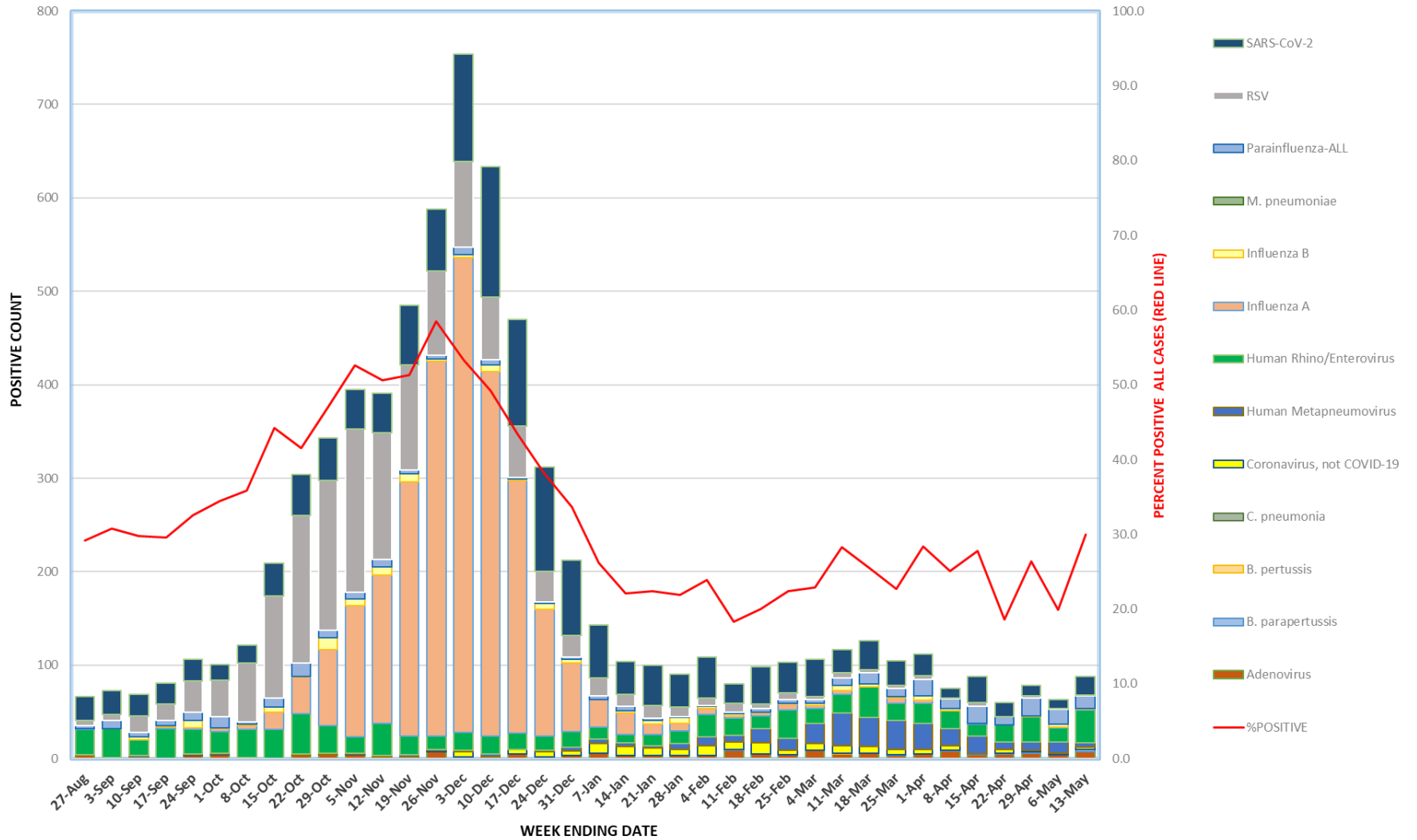




RESPIRATORY PATHOGEN POSITIVITY MULTI-TARGET PANELS ONLY



WEEK ENDING	Adenovirus	B. parapertussis	B. pertussis	C. pneumonia	Coronavirus, not COVID-19	Human Metapneumovirus	Influenza A	Influenza B	M. pneumoniae	Parainfluenza-ALL	RSV	SARS-CoV-2	%POSITIVE	TOTAL POSITIVE	TOTAL TESTED	
21-May	5				6	14	15	18	1		18	7	32	29.3	116	396
28-May	2				4	10	21	5	2		15	6	32	33.1	97	293
4-Jun	4				6	6	20	6			12	6	33	28.8	93	323
11-Jun	3				5	8	15	1	3		13	4	17	23.6	69	292
18-Jun	3				2	5	8	1	1		9	5	19	23.7	53	224
25-Jun	4				1	3	15				17	6	19	25.0	65	260
2-Jul	1				1	4	11	2			6	5	24	22.7	54	238
9-Jul	2				1	1	14				10	3	28	24.1	59	245
16-Jul	4				2	1	14	2			5	4	27	25.2	59	234
23-Jul	1					2	10				9	10	28	23.7	60	253
30-Jul					2	1	9				8	5	38	25.1	63	251
6-Aug					1	1	16				4	3	25	25.4	50	197
13-Aug	1						15				5	5	17	17.6	43	244
20-Aug	1						18				5	6	18	22.9	48	210
27-Aug	3					1	27	1			3	6	25	29.2	66	226
3-Sep						1	31				9	6	26	30.8	73	237
10-Sep	1					2	17		3		5	18	23	29.7	69	232
17-Sep							32	2	1		6	17	23	29.6	81	274
24-Sep	3				1	1	26	2	8		9	33	23	32.6	106	325
1-Oct	4				1	1	23	3	1		12	39	17	34.5	101	293
8-Oct						1	30	4	2		2	63	19	35.9	121	337
15-Oct							31	19	5		10	109	35	44.3	209	472
22-Oct	3					2	43	39	1		14	158	44	41.5	304	732
29-Oct	4					2	29	82	12		8	161	45	47.1	343	729
5-Nov	4				1	1	17	141	7		7	175	42	52.6	395	751
12-Nov	2					1	35	158	9		8	136	42	50.6	391	773
19-Nov	1				1	2	20	272	9		4	112	64	51.3	485	945
26-Nov	7				2	1	14	401	3		4	90	66	58.5	588	1005
3-Dec	2				5	2	19	508	3		8	92	115	53.3	754	1414
10-Dec					2	3	19	390	7		6	67	139	49.2	633	1287
17-Dec	5				5		17	271	1		2	55	114	43.4	470	1083
24-Dec	2				5	2	15	136	6		2	32	112	38.2	312	817
31-Dec	3				5	4	17	73	4		3	23	80	33.7	212	630
7-Jan	6				10	5	13	29			4	19	57	26.2	143	545
14-Jan	3				10	4	9	23	2		5	13	35	22.1	104	471
21-Jan	3				8	3	12	11	4		2	14	43	22.4	100	447
28-Jan	3				7	6	14	8	6		1	10	35	21.9	90	411
4-Feb	3				11	9	24	7	2		1	8	44	23.9	109	457
11-Feb	9	1			8	7	18	3	2		2	9	21	18.3	80	437
18-Feb	5				12	15	14	3	1		4	4	40	20.0	98	489
25-Feb	4				5	13	30	6	1		4	7	33	22.4	103	459
4-Mar	9				7	22	16	3	2		4	3	40	22.9	106	463
11-Mar	5		1		8	35	20	4	5		8	6	25	28.3	117	414
18-Mar	6				7	31	33		3		12	3	31	25.5	126	495
25-Mar	3	1			6	31	18	6	1		9	3	27	22.7	105	462
1-Apr	5				5	28	21	3	5		18	4	23	28.4	112	395
8-Apr	8	1			5	18	19		3		10	1	10	25.1	75	299
15-Apr	4	1				19	13	1			18	4	28	27.8	88	317
22-Apr	5	1			4	8	18				9		15	18.6	60	322
29-Apr	6	1			2	9	27		1		19	2	11	26.4	78	296
6-May	4				2	12	15	1	3		16	1	9	19.9	63	316
13-May	7	3			2	5	35	1	1		13	1	20	29.9	88	294